

Kinder- & Familien-Rallye:

So geht's:

- » Entdecke alles Wissenswerte zu Feuer & Feuerwehr
- » Starte deine Rundtour bei der »Feuerwehrausrüstung«, gleich rechts neben dem Eingang.
- » Löse die Fragen an den 8 Stationen. Diese erkennst du an den orange-blauen Schildern mit Börni drauf.
- » Trage die richtigen Buchstaben in das Lösungsfeld ein.
- » **ACHTUNG:** Manche Buchstaben kommen öfter vor (2,3 und 5)!

Viel Spaß und gutes Gelingen!

Lösungswort:

○	○	○	○	○	○
1	2	3	3	4	5
○	○	○	○	○	○
6	2	5	3	7	8

Mit dem richtigen Lösungswort gibt es eine kleine Überraschung an der Kasse!



07 Notruf

Wenn man einen Notruf absetzt, wählt man in ganz Europa

- A 110
- B 111
- C 112



08 Flash-Over

Wie verhältst du dich richtig im Brandfall?

- G Mit dem Fahrstuhl fahren
- H Nicht die Türe öffnen, hinter der es brennt
- I Unter dem Bett verstecken



Kinder- & Familien-Rallye

Komm mit, ich zeig dir die Feuerwehr-erlebniswelt!

Lerne mit Börni alles zum Thema Feuer & Feuerwehr und wie du dich im Brandfall richtig verhältst.



Kinder- & Familien-Rallye:



01 Feuerwehrausrüstung

Welches Ausrüstungsteil ist am schwersten?

- W** Atemschutzgerät
- A** Chemikalienschutzanzug
- S** Jacke



02 Tierrettung

In welcher Reihenfolge rettet die Feuerwehr?

- C** Porsche – Mensch – Tier
- B** Mensch – Porsche – Tier
- A** Mensch – Tier – Porsche



03 Brandrauch

Warum ist Brandrauch so gefährlich?

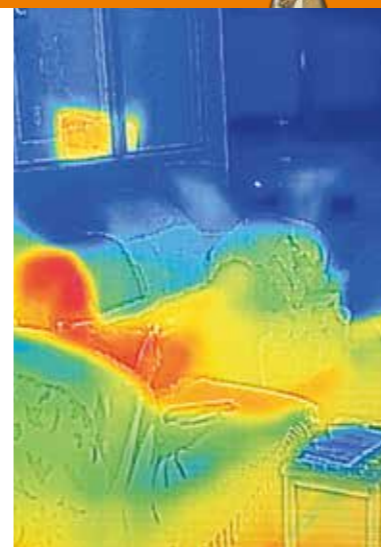
- D** Weil er stinkt
- O** Er kitzelt in der Nase
- S** Er ist lautlos, undurchsichtig und giftig



04 Wärmebildkamera

Wozu dient eine Wärmebildkamera?

- S** Schöne Urlaubsfotos
- W** Coole Videos
- E** Bewusstlose Personen finden



05 Feuerlöscher

Womit sind Feuerlöscher befüllt?

- U** Mit Sand
- T** Mit Bönis Löschbrause
- R** Meist mit Wasser, Schaum, Pulver oder CO₂



06 Rauchwarnmelder

In welchem Zimmer MUSS ein Rauchwarnmelder sein?

- R** Küche
- N** Bad
- M** Kinderzimmer

